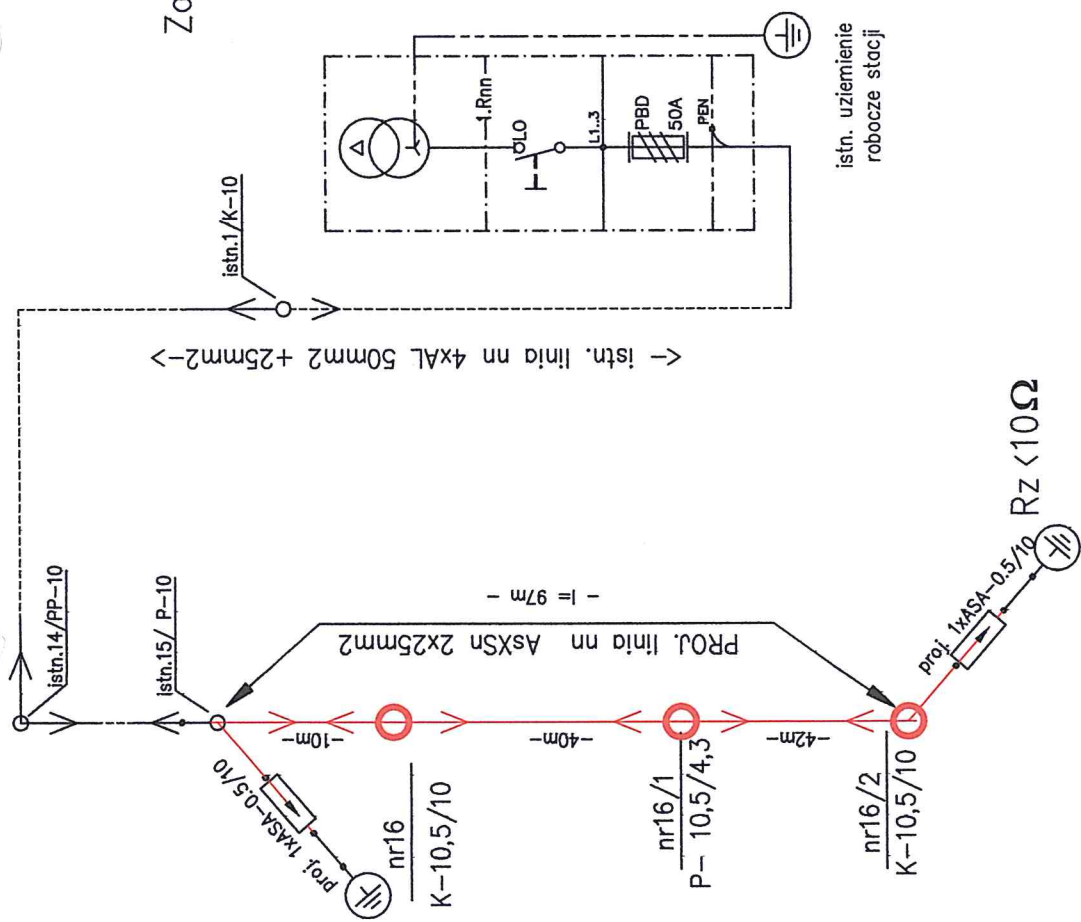


S0 SZCZAWIN  
zasilana z ST Szczawin 2 [2069]  
Zabezpieczenie nadmiarowo-prądowe 10A

STAROSTWO POWIATOWE  
w Ostrołęce

Ireneusz Kaczyński

upr. kier. bud. i proj. w spec. sieci i inst. elektr.  
Nr LON/13/78 i UAN 7342-41/92  
Nr ewid. PDL/IE/0569/01



Smoczynne wylaczenie  
zasilania  
Uklad sieci TN-C 400/230V

Opracowanie:		Adres: Szczawin dz. nr 227/1 gm. Goworowo	
Budowa oświetlenia ulicznego		Tytuł rysunku: Sieć nn 0,4kV – schemat zasilania	
dz. nr 405,406 Ponikiew Mała gm. Goworowo		Data: 02.2014r.	
Inwestor: Urząd Gminy Goworowo		Nr upr. proj. UAN 7342-41/92	
ul. Ostrołęcka 21, 07-440 Goworowo		Projektant: Ireneusz Kaczyński	
Obiekt: Napowietrzna linia nn 0,4 kV		Data: 02.2014r.	
		Miejscowość: Ostrołęka	
		Miejscowość: Ostrołęka	